

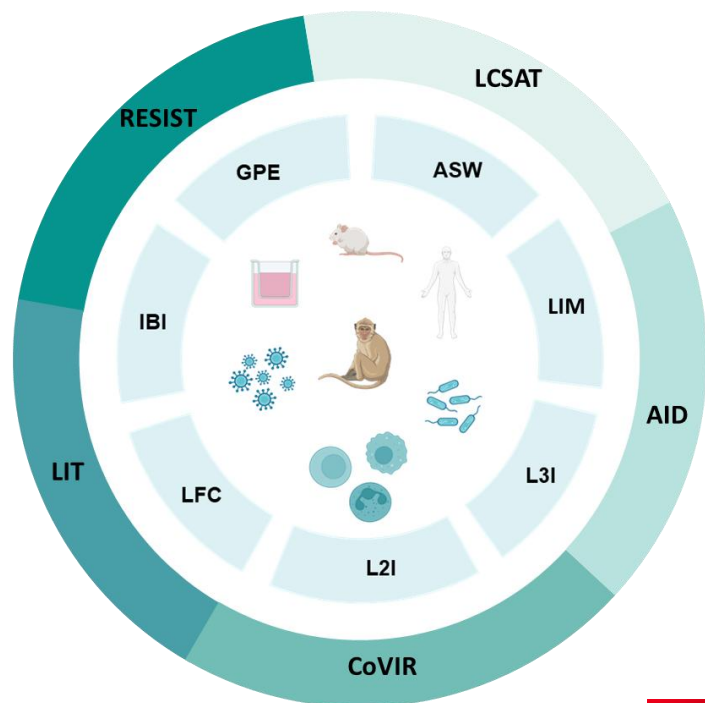
# Présentation générale de l'équipe

## Organigramme



UMRS1184

Fontenay-aux-Roses & Le Kremlin-Bicêtre



université  
PARIS-SACLAY

Inserm



## Domaines d'expertise

- Maladies infectieuses
- Relations hôte/pathogènes
- Immunologie
- Stratégies préventives et thérapeutiques
- Modèles PNH

## Appartenance à un GT

- i3M AC Paludisme
- ANRS-MIE AC41 HIV basic science
- SFI Club vaccin

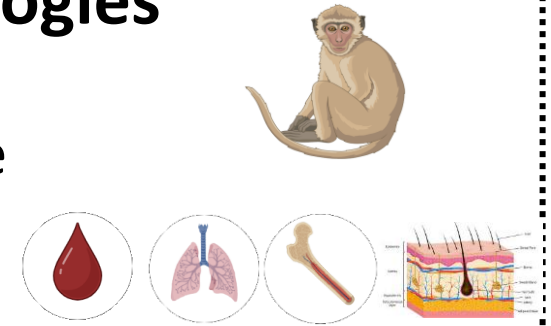
# Méthodologie

## Principaux axes de recherche

- Mécanismes immunologiques de la vaccination
- En fonction de:
  - plateforme vaccinale
  - adjuvant
  - voie d'immunisation
  - calendrier de vaccination
- Réponse innée
- Immunité entraînée
- Myélopoïèse
- Modélisation mathématique des réponses vaccinales

## Technologies

- Tests fonctionnels
- Cytométrie de masse
- RNA-Seq, ATAC-Seq
- Imagerie *in vivo*



## Infrastructures et PF mobilisées



Hakim Hocini

Plateforme génomique

Jorg Tost

## Malaria vaccines



Joana Tavares

Adjuvanted CSP-based vaccine



Julien Pompon  
(MiVEGEC, IRD)

Macaque model of mosquito  
bite transmission of  
flaviviruses



Georges Snounou

*Plasmodium cynomolgi*

