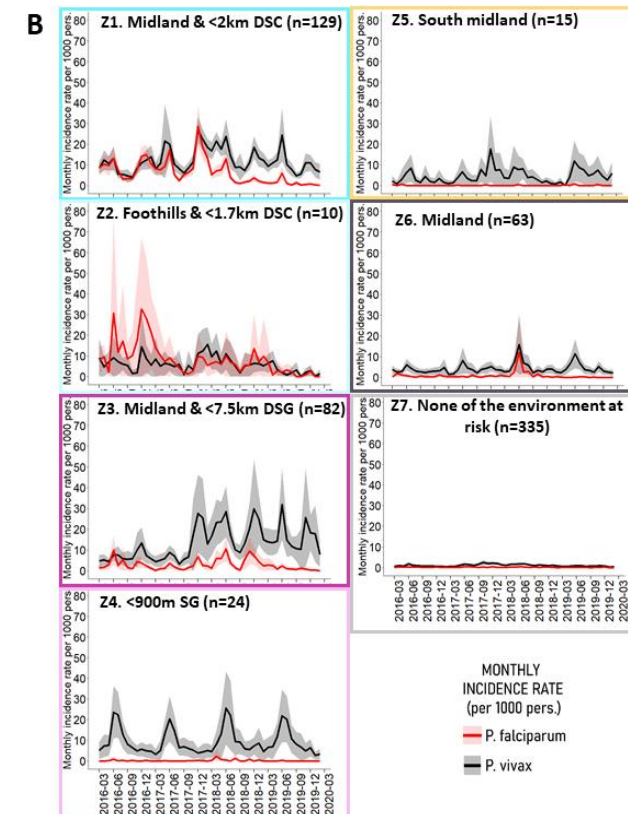
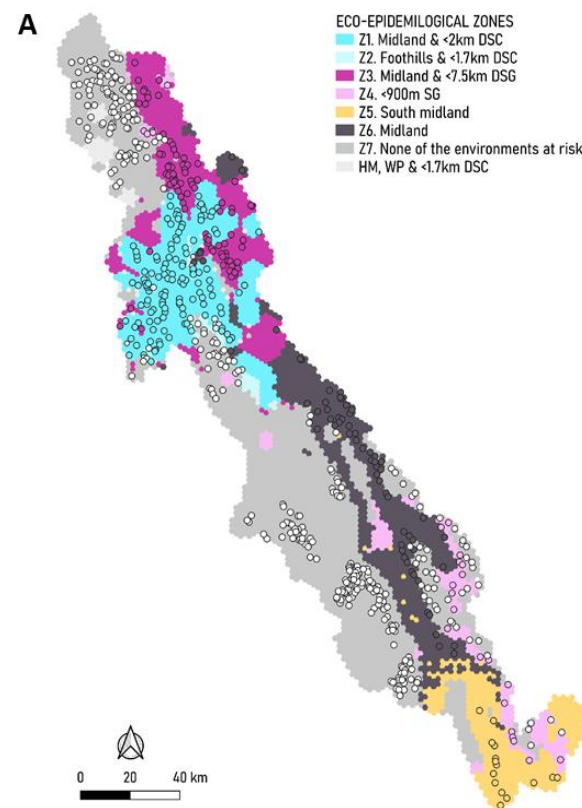


**Groupe « Géoépidémiologie  
et Santé Globale »**  
**UMR SESSTIM – Marseille**  
<https://sesstim.univ-amu.fr/>  
Institut des Sciences de la  
Santé Publique d'Aix Marseille  
(ISSPAM)



**Jordi Landier**  
15 Janvier 2026 – AC Palu

## Groupe « Géoépidémiologie et Santé Globale »

Jean Gaudart (PUPH) : biostatistiques & santé publique

Jordi Landier (CR IRD) : épidémiologie

Flore-Apolline Roy (IE IRD) : géographie et géomatique

+

Stanislas Rebaudet (infectiologue) : réponse aux épidémies, AMR, médiation

Issaka Sagara (PUPH, MRTC Bamako) : épidémiologie et recherche clinique

Elodie Chevallier (IE CDD) : cheffe projet AMARETi

Bahdja Boudoua (post-doc): génomique & épidémiologie génétique

Mahamadou Barro, Luka Canton, Betty Kazanga, Chanapat Pateekhum, Mathias Dolo, Laurent Vouriot: doctorant.e.s

Hamza Benjelloun : interne santé publique

## Epidémiologie et géoépidémiologie des maladies infectieuses

- Paludisme (Afrique de l'Ouest & Asie du Sud Est)
- One Health : Mpox (RCA), Encéphalite japonaise (Cambodge), Indicateurs environnementaux de risque sanitaire (France)
- Réponse aux épidémies : choléra (Haïti), COVID-19
- Accès au soin/inégalités territoriales & sociales de santé (COVID-19 & médiation en santé, en France, pop. migrantes en Thaïlande)

- **Méthodo épidémio (essais randomisés en cluster, enquêtes/cohortes, données de routine)**
- **Analyses de données : statistiques spatiales, spatio-temporelles, facteurs de risques multi-échelle (environnement, groupe social, individu) + développements méthodo (JG)**

# Géoépidémiologie et Santé Globale : Paludisme

## Evaluation de stratégies de santé publique contre le paludisme

- **données de routine:** Optimisation du calendrier et des passages CPS [Cissoko-Parasites & Vectors 2022](#), [Kazanga-PLOS Global Public Health 2025](#) ; Evaluation de stratégies nationales (Mali, Burkina Faso) [Bationo-PLoS One 2023](#) ; [Cissoko-Sci Rep 2022](#) + [thèse M. Dolo](#)

- **Essais randomisés en population:**

- REACT2: Évaluation du déploiement d'agents de santé communautaires supervisés (Burkina Faso, Côte d'Ivoire, **2019-2024** – PI C. Pennetier & F Fournet, MIVEGEC) [thèse M. Barro](#)
- AMARETi: intervention contre le portage asymptomatique de Plasmodium au Sénégal: administration de masse d'antipaludiques et lutte ciblée chez les jeunes, **2023-2028**

## Dynamique spatio-temporelle du paludisme & lien avec l'environnement

- **Dynamique épidémique et persistance (Myanmar & Sahel)**

- Classification des dynamiques épidémiques: [Dieng-BMC Infect Dis. 2020](#), [Legendre-Epidemics 2024](#)
- Surveillance & environnements à risque: [Legendre-Parasites Vect 2023](#), [Bationo-Sci Rep 2021](#)

- **Réservoir de portage asymptomatique:**

- Facteurs associés & évolution en contexte CPS (Sénégal, Mali) [Legendre-Lancet Global Health 2025](#) + [thèse B. Kazanga](#) ; Facteurs associés et interventions Pf & Pv, Guyane Française [Tréhard-PLoS Global Public Health 2024](#), [Tréhard-Lancet Regional Health America 2024](#)
- Résurgence annuelle en contexte saisonnier avec/sans déplétion du réservoir au Sénégal (FACEIT, 2023-2028) y compris génomique parasite [postdoc B. Boudoua](#) + [thèse à venir](#)
- Résurgence régionale au Myanmar en contexte de conflit armé [thèse C. Pateekhum](#)

