

INSERM BIGR U1134: Biologie Tissulaire du Globule Rouge Université Paris Cité

Hôpital Necker Enfants Malades

Pierre Buffet - Alioune Ndour

Paludisme, Drépanocytose, Sphérocytose, Transfusion

Criblage d'antipaludiques & anti-transmission

Fonction splénique dans le Paludisme

Efficacité et tolérance des médicaments

Anémie Hémolytique

Physiopathologie du globule rouge

Suivi de cohorte : Afrique (Mali-Bénin), Asie: (Cambodge)

Action Coordonnée Paludisme - GT Thérapies et Résistances - 15 janvier 2025

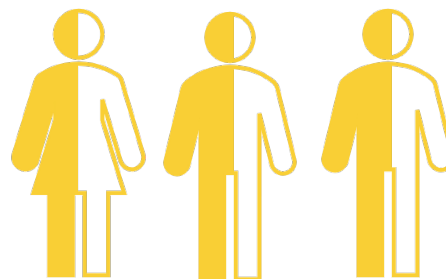


RED CELL BIOLOGY

○ 3 part-time engineers

Laetitia C & Mickaël M (BIGR U1134)

Michaël D (U1163)



○ 4 Shared expertises



**Cytométrie et
Trieur**



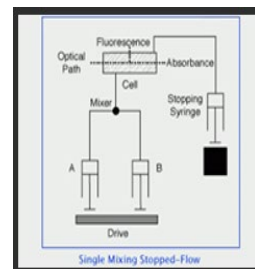
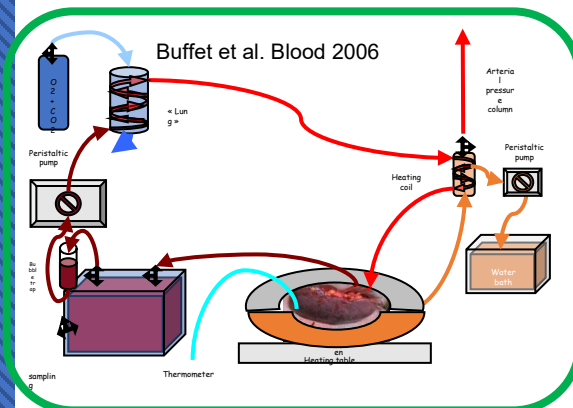
**Rhéologie /
Viscosimétrie**



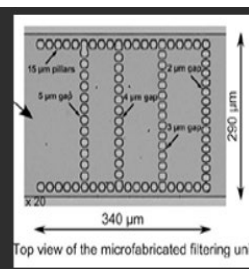
**Adhérence en
flux**



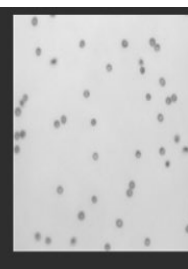
**Cytométrie imagée en
flux (AMNIS)**



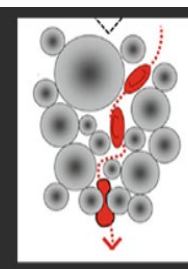
« Stopped-Flow »



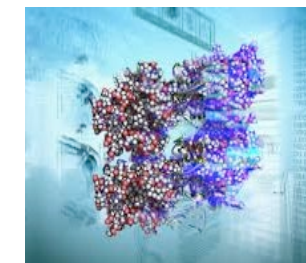
Microfluidique



Mesure du
Volume



Microsphiltration



Process
Bioinformatiques